

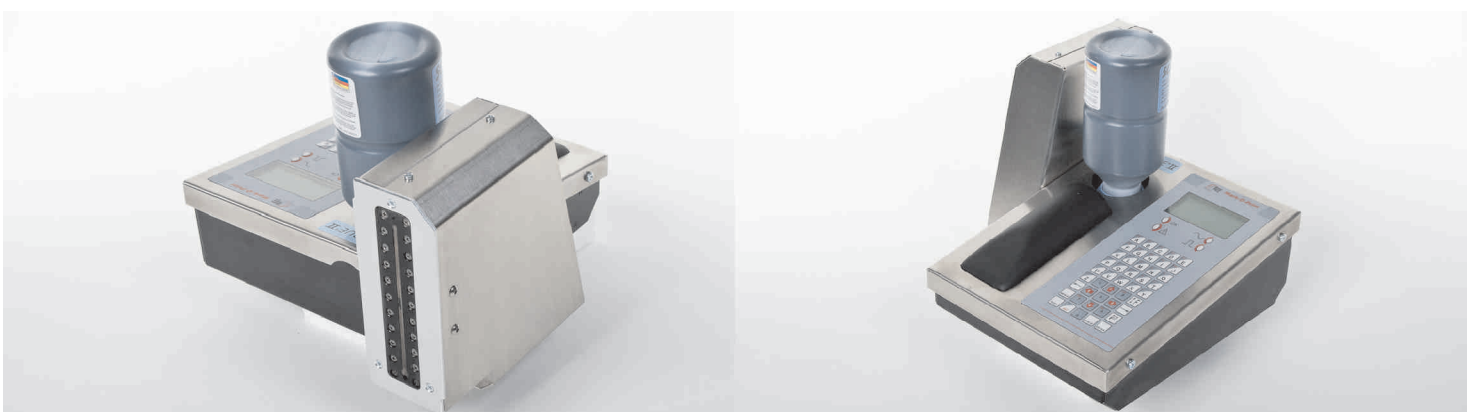


Rýchly, precízny a vizuálne atraktívny

Tlačiareň je schopná tlačiť obrázky priamo na obal výrobku, ktorý je vyrobený zo savého materiálu. Stála a vysoká kvalita tlače aj pri vysokých rýchlostiach. Rôzne množstvá riadkov tlače môžu byť značené v jednej operácii až do výšky 50 mm s Maxiline 50 a 100 mm s Maxiline 100. Z tohoto dôvodu môže byť text písaný rôznymi formátmi, čo umožňuje kombináciu textu s čiarovým kódom, logom, ikonami, kvalitnými etiketami, varovaním atď. Maxiline 50 a 100 majú jednoduché ovládanie aj vďaka LC displeju v kombinácii s membránovou klávesnicou. Text a dáta sa vkladajú jednoducho.

Prednosti:

- * veľký výber z rôznych fontov vrátane "true type" fontov.
- * rozlíšenie až do 300 DPI
- * grafický modul, rôzne automatické funkcie ako je dátum, čas, počítadlo a iné
- * rôzne druhy čiarových kódov, napr. EAN 8, EAN 13, EAN 128, 2/5 ITF, Code 39, Code 128, DUN 14, UPC alebo iné.



Technické údaje:

Počet označovacích hláv:	jedna hlava na riadiacu jednotku
Smer tlače:	zľava doprava, sprava doľava
Vzdialenosť hlavy od produktu:	max. 5 mm
Rýchlosť tlače:	do 200 m/min v závislosti na rozlíšení aplikácie s čiarovým kódom do 60 m/min
Dĺžka správy:	do 1000 mm
Výška vertikálnej tlače:	do 100 mm
Vertikálne rozlíšenie:	192 DPI
Horizontálne rozlíšenie:	100 až 300 DPI
Automatické funkcie:	dátum, čas, číslovanie, variabilné pole, atď.
Atrament:	štandardne čierny atrament (možnosť iných farieb atramentov) pigmentový atrament pre tlač na savý materiál atrament na olejovej báze - čierny, červený, modrý a zelený
Spotreba atramentu:	systém automaticky vyhodnotí a zobrazí spotrebu pre aktuálnu správu
Interface:	RS232 (možnosť RS 422, Ethernet)
Vstupy:	rýchlostný snímač, svetelná bariéra
Výstupy:	varovanie, alarm
Napájanie:	90 až 240 V, 50 až 60 Hz
Pracovné podmienky:	teplota: od 10°C do 45°C vlhkosť: od 10 do 90 % bez kondenzácie

